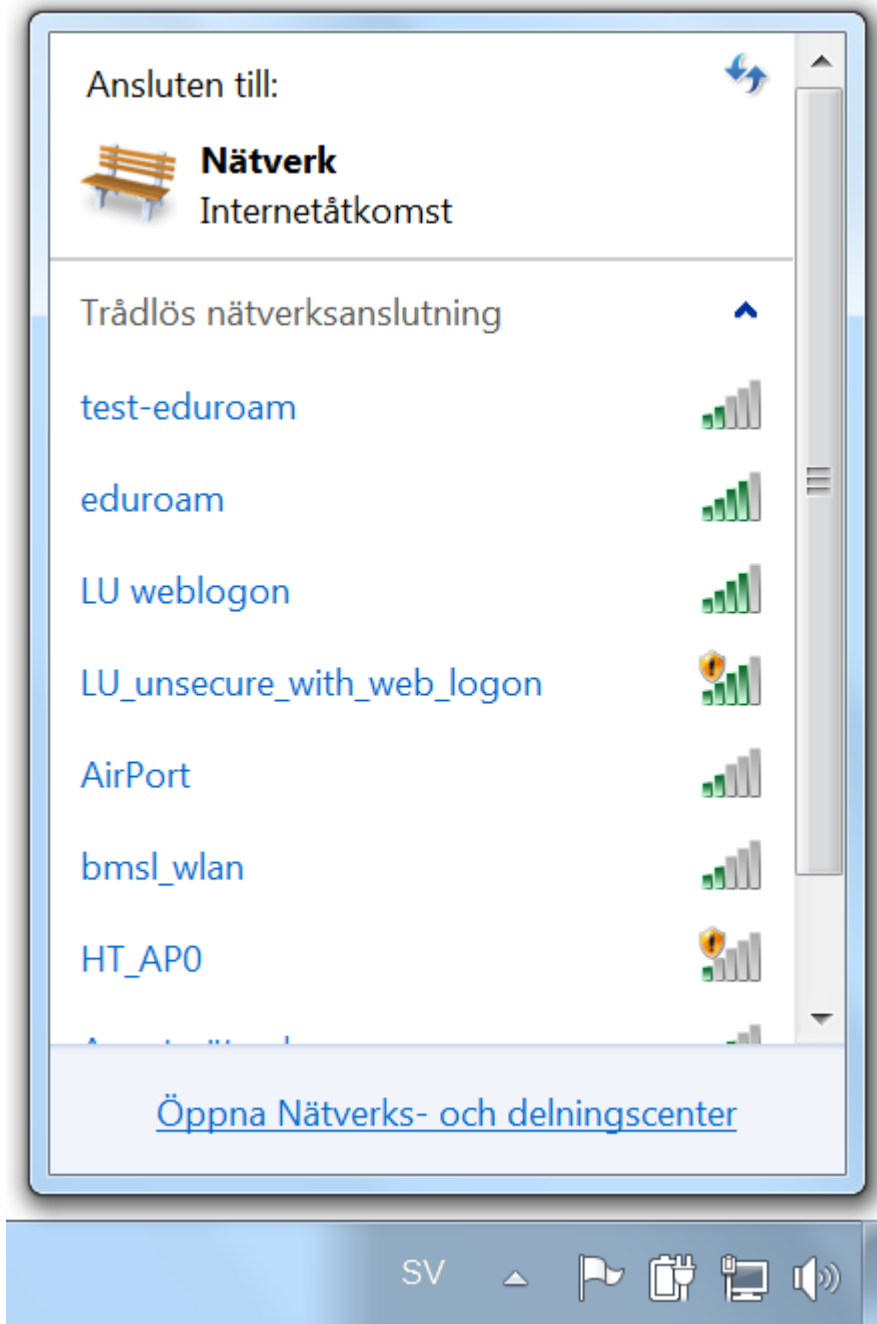
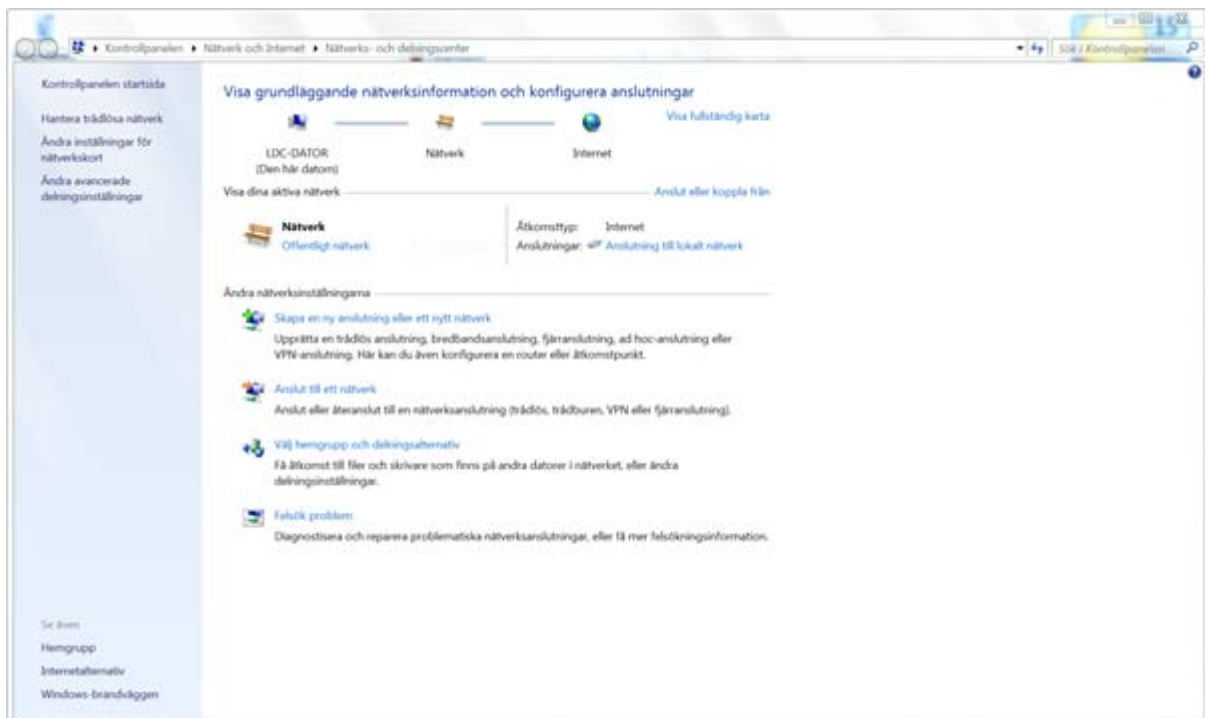


## Uppkoppling mot Eduroam med Windows 7 utan klient.

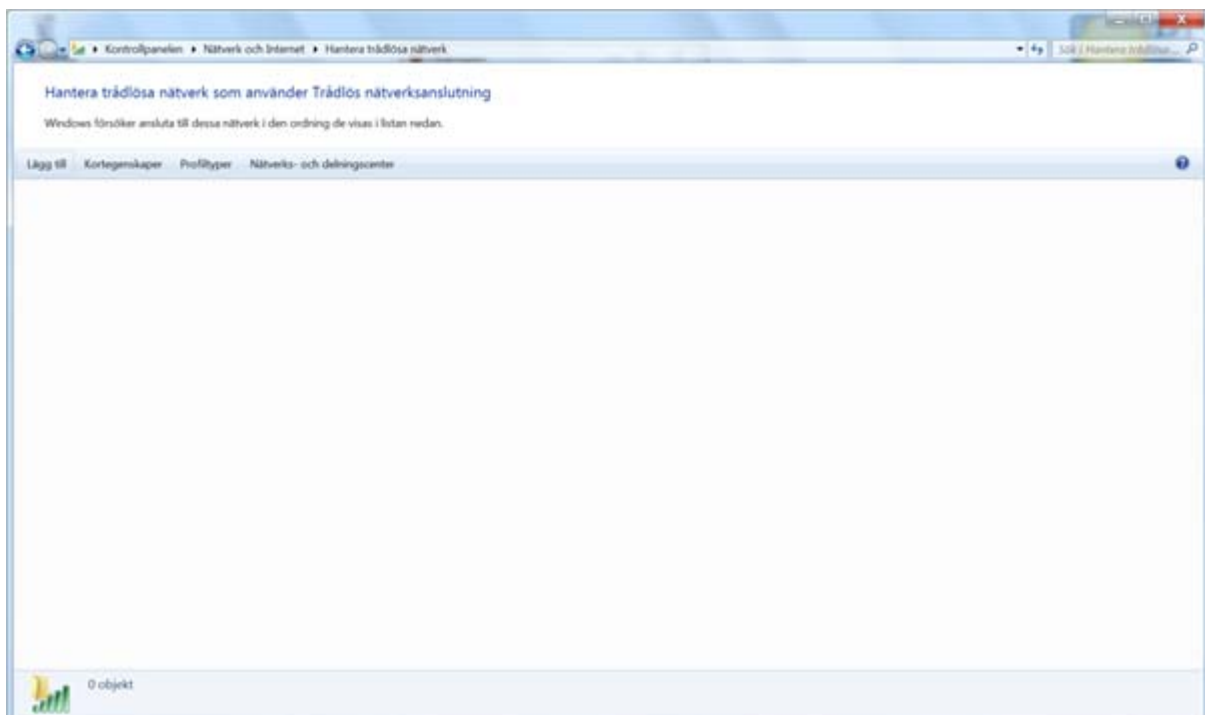
1. Klicka på symbolen för nätverk (Datorskärm och nätverkskabel) och klicka på "Öppna Nätverks- och delningscenter"



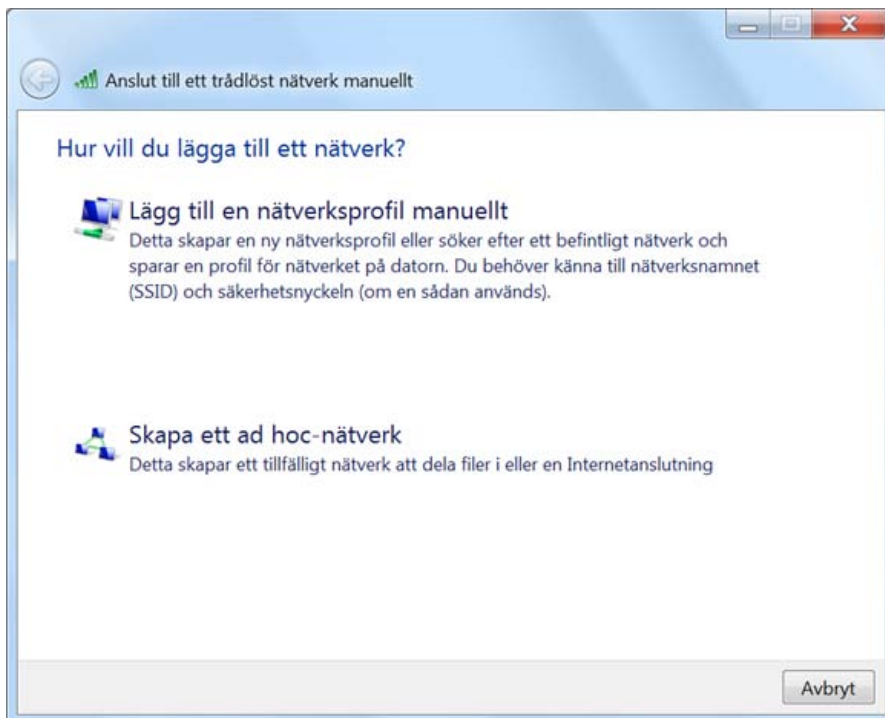
2. Klicka på **"Hantera trådlösa nätverk"** till vänster på skärmen



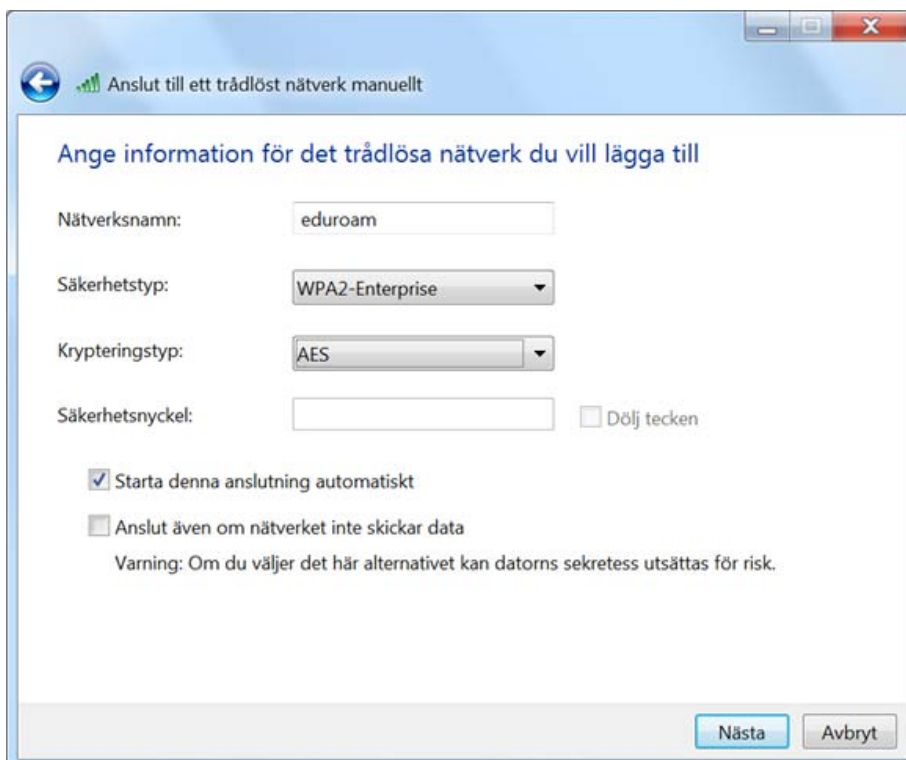
3. Välj **"Lägg till"** till vänster på skärmen



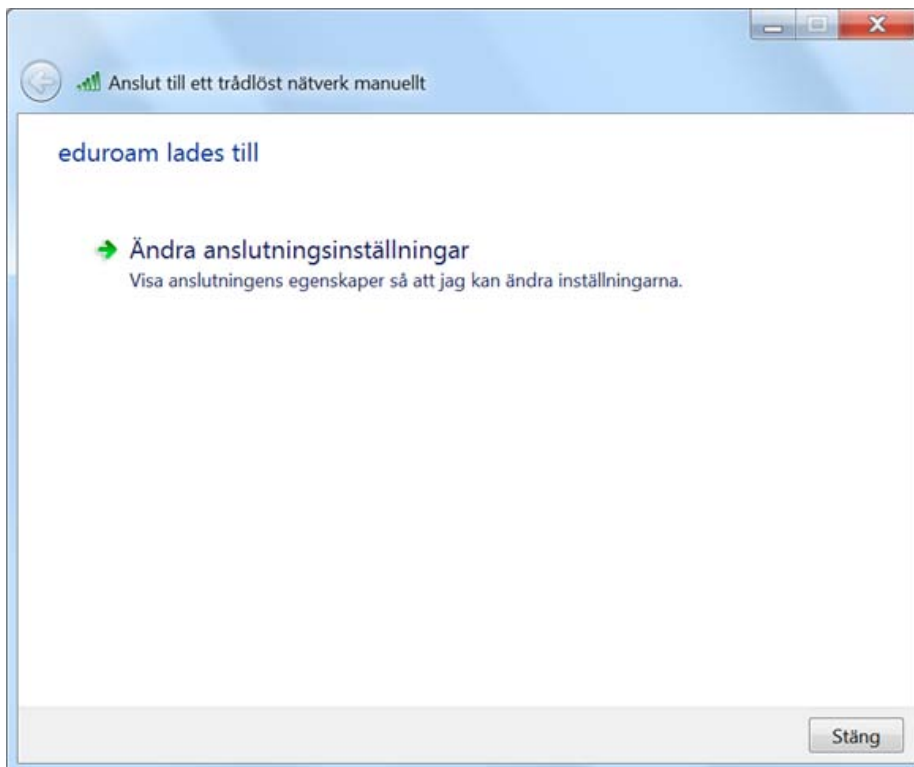
4. Välj "Lägg till en nätverksprofil manuellt"



5. Skriv in **eduroam** i textfältet för Nätverksnamn. Välj **WPA2-Enterprise/WPA2-Företag** i rullisten för Säkerhetstyp. Välj **AES** i rullisten för Krypteringstyp. Klicka sedan på **Nästa**

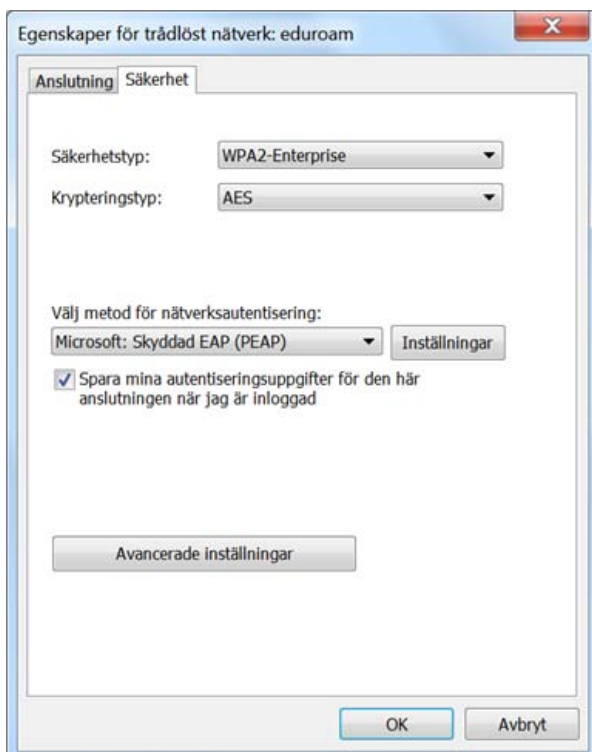


6. Klicka på **Ändra anslutningsinställningar**



7. Klicka på fliken **Säkerhet**. I rullisten **Välj metod för nätverksautentisering** skall "Microsoft: Skyddad EAP (PEAP)" vara vald.

Klicka på **Inställningar till höger om rullisten**

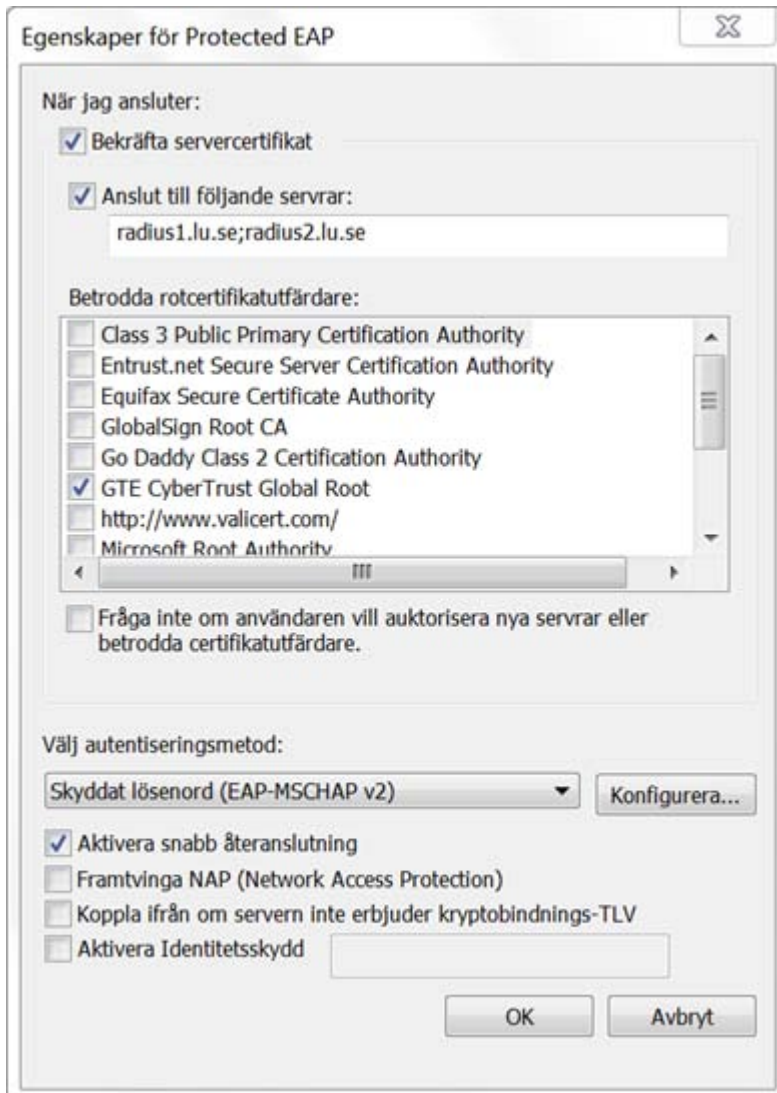


8. Fyll i den servern som saknas i textfältet "Anslut till följande servrar:" så att både **radius1.lu.se** och **radius2.lu.se** finns med.

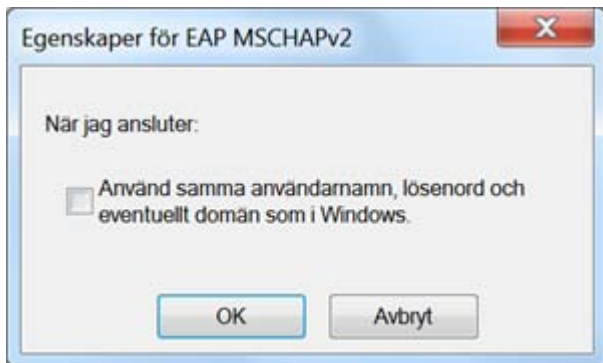
OBS! ett **semikolon (;)** måste stå mellan servrarna.  
Certifikatet **GTE CyberTrust Global Root** skall vara markerat.

Kontrollera att dina inställningar är samma som bilden.

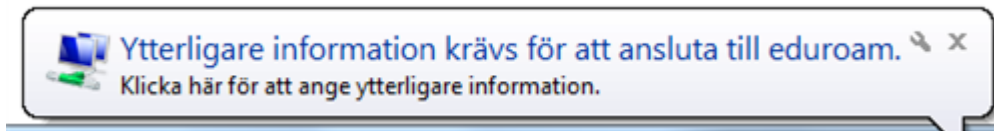
Klicka på knappen **Konfigurera**.



9. Klicka på knappen **Konfigurera...** Bocka av rutan för **När jag ansluter:** Klicka sen på **Ok** och stäng de öppnade fönstren



10. Klicka på denna ruta för att få upp fönstret där du skall skriva in din LUCAT-identitet.



11. Skriv in din **StiL-identitet med @lu.se** i slutet. **OBS!** Det är inte din e-postadress som du skall skriva in. Klicka på **OK**, du kommer nu att kopplas upp mot eduroam.

